




News vom 28.11.2008

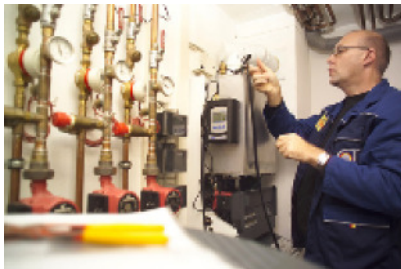
Der Neue ist hart im Nehmen! Dräger MSI EM200


Dräger

Mit dem Abgasanalysegerät für Einstellungsarbeiten an Gas-, Öl- und Festbrennstoffheizungen hat das Unternehmen Dräger Safety MSI GmbH nicht nur ein Gerät mit innovativer Gehäusetechnik entwickelt. Das Rauchgasanalysegerät wurde zudem mit einigen neuen und praktischen Features ausgestattet, so dass dem Anwender die Arbeit noch leichter und schneller von der Hand geht.



 Besonderer Schutz aller Bauteile durch innovative Gehäusetechnik.



 Eine Messbereichserweiterung CO bis 3 Vol. % mit Sensorschutz durch Spülpumpe sind optional erhältlich.
Fotos: Dräger Safety MSI GmbH

Klein – robust – genial

Alle Bauteile des Dräger MSI EM200 sind durch ein EPP-Innengehäuse fixiert und in einem Außengehäuse durch PU-Schaum geschützt. Diese Technik gewährleistet eine schlag- und stoß- feste Konstruktion.

Nur einfach zu bedienende Messgeräte sind gute Messgeräte!

Die Handwerker-Branche hat schon genug Arbeit. Deshalb achtet das Unternehmen Dräger Safety MSI GmbH bei der Entwicklung seiner Produkte stets auf eine benutzerfreundliche Bedienung, die selbsterklärend ist. Erstmals hat der Kunde die Möglichkeit, die von ihm gewünschte Display-Anzeige selbst zusammenzustellen. Der EM200 übernimmt auch die vollständige Überwachung der internen Systemdaten wie Funktion aller Sensoren, aktueller Stromverbrauch, Batteriespannung u.v.m. Mit Hilfe eines Infoprogramms können die Systemdiagnose und alle aktuellen Einstellungen ausgedruckt werden.

Fit für die Zukunft

Die neue BImSchV wird einige Änderungen mit sich bringen. Neue Maßeinheiten und die Mittelwertmessung bei der Abgasverlust-Bestimmung werden dann Pflicht sein. Der Dräger MSI EM200 erfüllt bereits jetzt diese Vorschriften! Auch Mittelwertmessungen anderer Art, wie z.B. die Feststoffmessung, sind möglich. Differenzdrücke, Temperaturen und Gaskonzentrationen werden mit höchster Genauigkeit schnell und einfach gemessen.

Da klingelt der Geldbeutel

Dräger MSI Produkte sind besonders langlebig und haben ihre überdurchschnittlich hohe Qualität bereits unter Beweis gestellt. Die Wartung des Dräger MSI EM200 lohnt sich aber auch für Ihren Geldbeutel: ganze 10 Jahre Garantie auf den O₂- und Druck- sensor gewährt das Unternehmen Dräger Safety MSI GmbH bei einer einmaligen Wartung pro Jahr.

Der Dräger MSI EM200 ist nach der Europäischen Norm EN 50379-1 und Norm EN 50379-2 sowie nach den Anforderungen an Messgeräte nach Rd-Schr. BMU v. 31.1.1997 (BImSchV) und der ZIV KÜO (Co-Messung) eignungs- geprüft und für amtliche Messungen zugelassen.